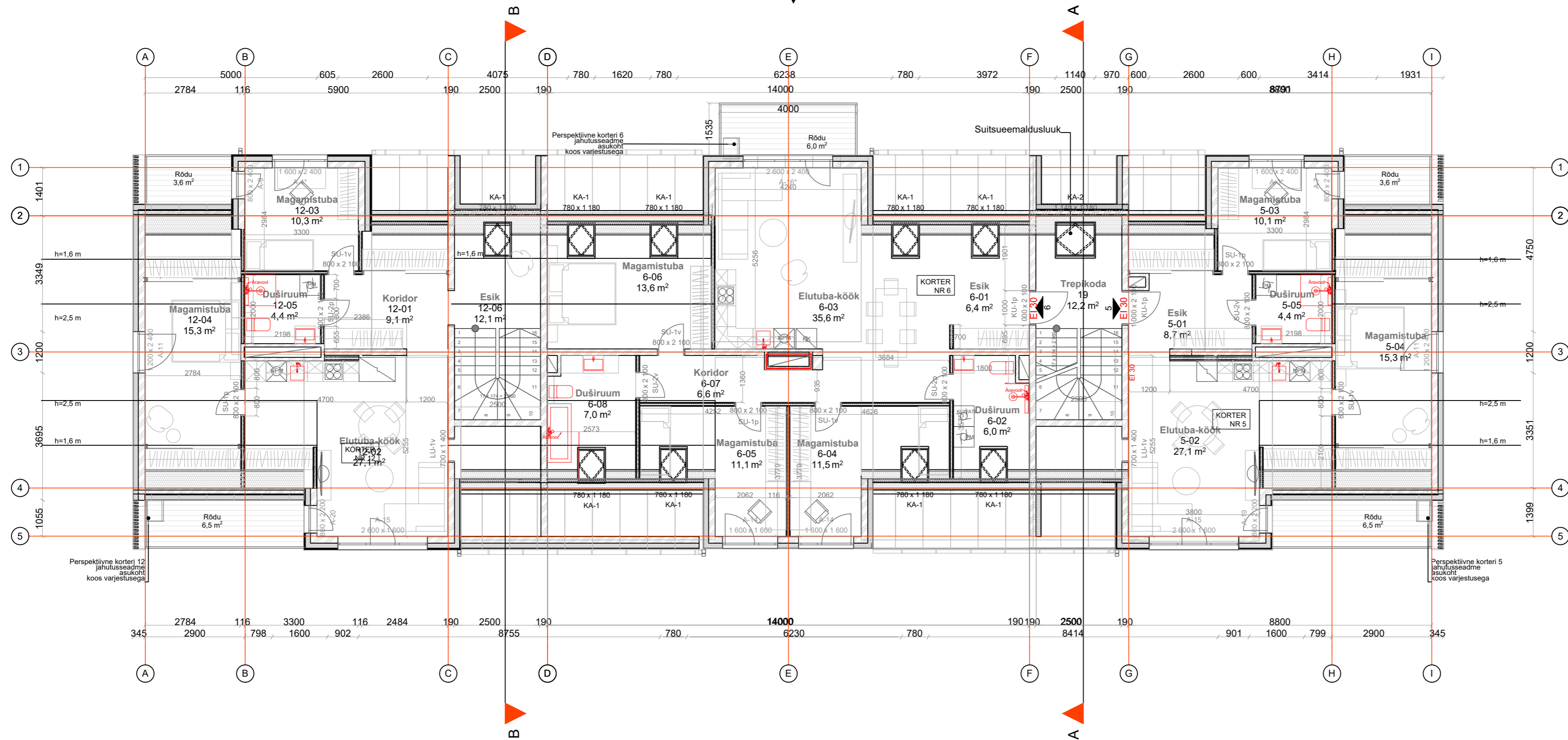




Vaade põhjast ▼



Vaade lõunast ▲

Korter 5		
Ruumi nr	Ruumi nimetus	Pindala
5-01	Esik	8,7
5-02	Elutuba-köök	27,1
5-03	Magamistuba	10,1
5-04	Magamistuba	15,3
5-05	Duširuum	4,4
3-toaline		65,6 m²

Korter 6		
Ruumi nr	Ruumi nimetus	Pindala
6-01	Esik	6,4
6-02	Duširuum	6,0
6-03	Elutuba-köök	35,6
6-04	Magamistuba	11,5
6-05	Magamistuba	11,1
6-06	Magamistuba	13,6
6-07	Koridor	6,6
6-08	Duširuum	7,0
4-toaline		97,8 m²

Korter 12		
Ruumi nr	Ruumi nimetus	Pindala
12-01	Koridor	9,1
12-02	Elutuba-köök	27,1
12-03	Magamistuba	10,3
12-04	Magamistuba	15,3
12-05	Duširuum	4,4
12-06	Esik	12,1
3-toaline		78,3 m²

19 | Trepikoda | 12,2 |

Käesolev joonis tühistab kõik sama numbriga varasema kuupäevaga joonised.
Käesolevat joonist käsitleda koos arhitektuurse ja sisearhitektuurse osa jooniste, seletuskirja ja spetsifikatsioonidega.
Joonisel märgitud määrad on projektipõhised, erinevused kooskõlastada sisearhitektiga.
Vastuolu ilmnenisel käesoleva joonise ning arhitektuurse, sisearhitektuurse või mistahes muu projekti osa jooniste, spetsifikatsioonide või seletuskirja vahel tuleb koheselt teavitada projekteerijat.

01	Esmaväljaanne	palazzo	18.02.2022
Versiooni nr.	Muudatuste sisu	Teatav	Kuupäev
TELLIJA: EVIKO AS	KORTERELAMU SISEKUJUNDUSPROJEKT		SA_1_010_v01
PROJEKTEERIJAL: AIRITA AHT Mõb: +372 5649851	Vesiroosi tn 6-1, Pärnu linn, Pärnu Linn, Pärnumaa		18.02.2022
PALAZZO INTERIORS OÜ	MÖÖBLI PAIGUTUSPLAAN KATUSEAKENDEGA, III KORRUS		M 1:100/A2